

KK MAWASHI POSTOJNA

KK KOLEKTOR IDRIJA

KK KOPER



**PRIMORSKA
KARATE LIGA**

1. KROG

SOBOTA, 11. 1. 2020

POSTOJNA

ŠOLSKI CENTER POSTOJNA

CESTA V STARO VAS 2

Urnik 9.00 - potrditev prijav
9.30 – pričetek tekmovanja

Tekmovalna taksa: Posamični nastop 10€, tri kategorije 25€. Ekipni nastop 15€.

Nagrade: Medalje za prva tri mesta. Vsi tekmovalci letnik 2014 in letnik 2013 dobijo medaljo.
Pokal za skupnega zmagovalca seštevka treh kategorij na treh tekmovanjih v kategoriji **II. nivo**.
Pokal za skupnega zmagovalca za ekipe v kategoriji ekipne kate.

Sodniki: Tekmovanje bodo sodili sodniki z veljavno licenco KZS.

Informacije: Matjaž Bertoncej 040/925-523 kkmawashi@gmail.com.

Splošni pogoji:

Tekmovalci nastopajo na lastno odgovornost. Spremljevalci in trenerji morajo imeti izključno športno opremo. Tekmovalci morajo imeti pasove rdeče in modre barve ter ostalo zaščitno opremo po pravilih Karate zveze Slovenije (KZS).

Pravila

KATA:

I. nivo - BELI PASOVI

Izvajajo se predšolske in šolske kate. Kata se lahko ponavlja.

II nivo

2014 - Izvajajo se predšolske in šolske kate. Kata se lahko ponavlja.

2013 - Izvajajo se predšolske in šolske kate. Kata se lahko ponavlja.

2012 / 2011 - Izvajajo se šolske kate. Kata se lahko ponavlja.

2010 / 2009 - Izvajajo se šolske kate. Kata se lahko ponavlja, v finalu druga kata.

2008 / 2007 - Prvi in drugi krog obvezna šolska kata, dalje kata po izbiri, ki se ne sme ponavljati.

2006 / 2005 - Prosta izbira kate, ki se ne sme ponavljati.

KIHON:

- Oi-tsuki 5x naprej,
- Age-uke 5x nazaj,
- Mae-geri 5x naprej,
- Gedan-barai 5x nazaj,
- po zadnji obrambi, kontra Gyako-tsuki

KUMITE:

I nivo – borba na žogo

2013 - borba traja 1 minuto. Izvaja se borba na »žogo«.

2012/2011 - borba traja 1 minuto. Izvaja se borba na »žogo«.

II nivo

Pravila KZS za kumite.

V primeru več kot osem tekmovalcev v kategoriji borbe bomo tekmovalce pred začetkom tekmovanja razdelili na dve kategoriji glede na težo.

2012/2011 - borba traja 1 minuto,

2010/2009 - borba traja 1 minuto,

2008/2007 - borba traja 1,5 minut,

2006/2005 - borba traja 2 minuti.

| I. nivo – beli pasovi | | | | | | |
|-----------------------|-------|---------|-------|---------|------------------|---------|
| letnik | KATE | | KIHON | | KUMITE (na žogo) | |
| | dečki | deklice | dečki | deklice | dečki | deklice |
| 2014 | K 1 | K 21 | M 1 | G 11 | B 1 | B 11 |
| 2013 | K 2 | K 22 | M 2 | G 12 | B 2 | B 12 |
| 2012/2011 | K 3 | K 23 | M 3 | G 13 | B 3 | B 13 |
| 2010/2009 | K 4 | K 24 | M 4 | G 14 | | |
| 2008/2007 | K 5 | K 25 | M 5 | G 15 | | |
| 2006/2005 | K 6 | K 26 | M 6 | G 16 | | |

| II. nivo - Absolutno | | | | | | |
|----------------------|-------|---------|-------|---------|--------|---------|
| letnik | KATE | | KIHON | | KUMITE | |
| | dečki | deklice | dečki | deklice | dečki | deklice |
| 2014 | K 7 | K 27 | M 7 | G 17 | | |
| 2013 | K 8 | K 28 | M 8 | G 18 | | |
| 2012/2011 | K 9 | K 29 | M 9 | G 19 | B 4 | B 14 |
| 2010/2009 | K 10 | K 30 | M 10 | G 20 | B 5 | B 15 |
| 2008/2007 | K 11 | K 31 | M 11 | G 21 | B 6 | B 16 |
| 2006/2005 | K 12 | K 32 | M 12 | G 22 | B 7 | B 17 |

| KATE EKIPNO | | |
|--------------------|-------|---------|
| | dečki | deklice |
| 2013 - 2011 | T 1 | T 11 |
| 2010 - 2008 | T 2 | T 12 |
| 2007 - 2005 | T 3 | T 13 |

Tekmovalci iz kategorije I. nivo lahko tekmujejo tudi v višji kategoriji.

Tekmovalec lahko tekmuje samo v svojem letniku.

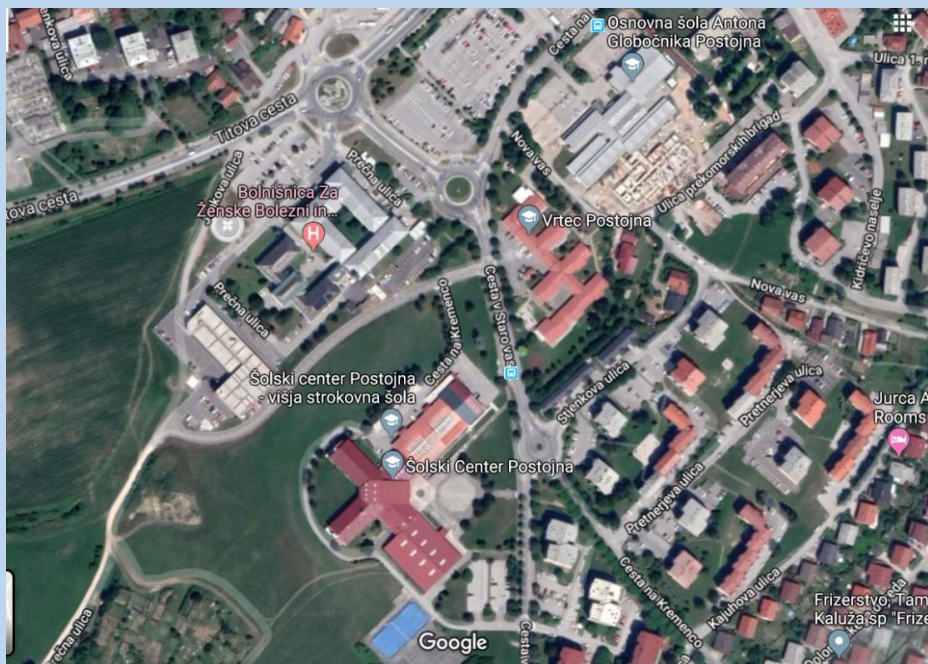
Ekipa v katah je lahko mešana (ŽŽM ali MMŽ).

Starost ekipe opredeljuje najstarejši tekmovalec (lahko sta dva mlajša).

Prijave pošljite do četrтка 9. 1. 2020 na

kkmawashi@gmail.com

Vabljeni!



ŠOLSKI CENTER POSTOJNA
CESTA V STARO VAS 2
POSTOJNA